

NOTA INFORMATIVA

SACYR IRÁ CONSTRUIR A ESTRADA LP-1 EM LA PALMA (ILHAS CANÁRIAS) E A VARIANTE DE ZAFRA (BADAJOZ)

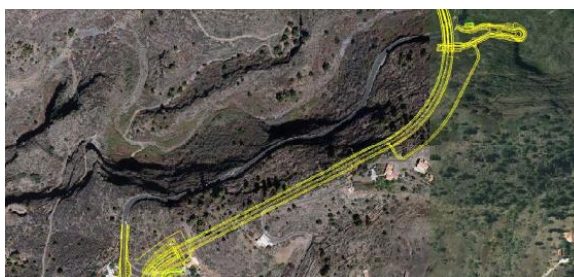
Madrid, 31 de janeiro de 2022.- A Sacyr Engenharia e Infraestruturas ganhou dois novos contratos de estradas em Espanha, num valor de 65 milhões de euros: a estrada LP-1 Los Llanos – Tijarafe na Ilha de La Palma (46 milhões de euros) e a variante de Zafra -Badajoz (19 milhões de euros).

O ACE Sacyr / Cavosa / Grúas Tajadre irá executar para a *Consejería de Obras Públicas* do Governo das Canárias a construção e comissionamento de um **troço de 7,6 km da estrada LP – 1 entre Los Llanos e Tijarafe, no noroeste da Ilha de La Palma** num prazo previsto de 44 meses.

Este projeto simplificará o atual traçado da estrada, tendo em conta a orografia do terreno e respeitando sempre o valor ambiental da envolvente. Graças ao acondicionamento da via, será possível um aumento significativo nas condições de segurança e comunicações nesta zona da ilha.

Entre as principais atividades destacam-se as seguintes:

- Execução de **um novo túnel, de 530 m** de comprimento, para permitir a passagem em variante da estrada pela encosta sul da ravina de El Jorado.



- Construção de um **viaduto** sobre a ravina de El Jorado, de 95 m de comprimento, para permitir o acesso ao extremo sul do referido túnel.
- Construção de dois viadutos para evitar os cruzamentos sobre as ravinas “Los Gomeros” e “El Jesús”, de 84 e 81 m de comprimento, respetivamente. A disposição

Direção Geral de Comunicação:

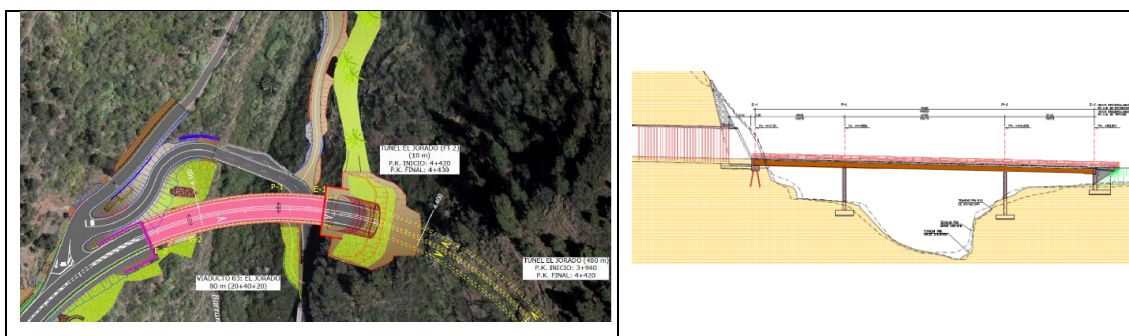
Tel.: + 34 91 545 52 94 / 5153
comunicacion@sacyr.com
<https://www.sacyr.com/actualidad>

Siga-nos em:



NOTA INFORMATIVA

destas estruturas permite reduzir o percurso da estrada LP-1, alterando o traçado atual para evitar a passagem por duas curvas muito fechadas.



Este projeto localiza-se na comarca noroeste da “ilha do vulcão”, juntando-se assim aos trabalhos de reconstrução e recuperação da ilha após a erupção vulcânica.

Variante de Zafra

A Sacyr, em **ACE com a Construcciones Sevilla Nevado**, irá realizar a construção da **Variante de Zafra** num prazo de 24 meses para a Direção-Geral de Estradas do Ministério dos Transportes, Mobilidade e Agenda Urbana (MITMA).

O projeto representa uma solução para a forte intensidade de tráfego e para os acessos na travessia da N-432 pelo núcleo urbano desta localidade.

A variante de **8 km** terá ligações com a N-432, que dão acesso ao percurso alternativo e uma terceira ligação interior que permitirá a ligação da variante com a estrada EX-101.

Para este projeto serão realizadas **11 estruturas** para resolver as interseções desniveladas entre a via principal e os ramais de ligação e a manutenção da permeabilidade transversal da atual rede de caminhos de serviço em relação à futura variante. Neste projeto serão colocadas cerca de **49.000 t de misturas asfálticas a quente e será realizada** uma movimentação de terras na ordem dos **475.000 m³**.

Direção Geral de Comunicação:

Tel.: + 34 91 545 52 94 / 5153
comunicacion@sacyr.com
<https://www.sacyr.com/actualidad>

Siga-nos em:



NOTA INFORMATIVA



Direção Geral de Comunicação:

Tel.: + 34 91 545 52 94 / 5153
comunicacion@sacyr.com
<https://www.sacyr.com/actualidad>

Siga-nos em:

